

Statistische Berichte

des Statistischen Amtes des Saarlandes



Saarbrücken 1, Hardenbergstraße 3,

Fernsprecher 6 4911

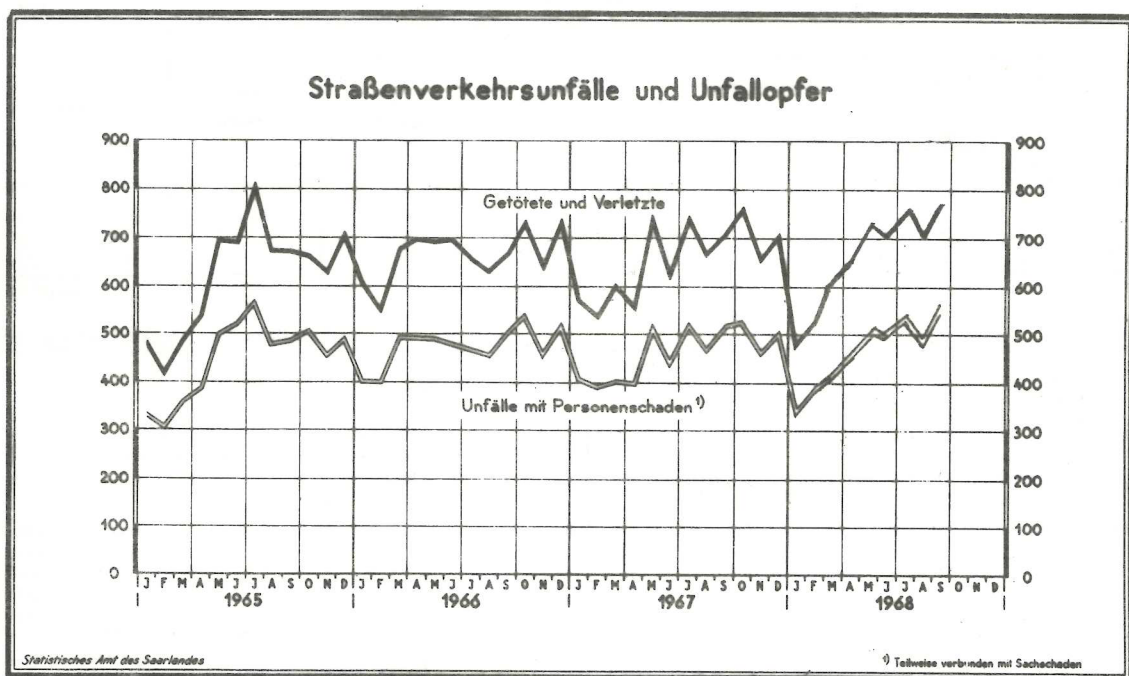
+) H I I - m 9/68

Ausgegeben am 14. November 1968

Straßenverkehrsunfälle im September 1968

Im Monat September 1968 nahm die Zahl der Straßenverkehrsunfälle sowohl gegenüber dem Vormonat (+ 5 %) als auch gegenüber dem September des Vorjahres (+ 4 %) zu.

Von den insgesamt gemeldeten 1 772 Straßenverkehrsunfällen waren 1 203 solche mit nur Sachschaden (einschl. der sog. Bagatellunfälle), während bei 569 Unfällen mit Personenschaden 27 Menschen getötet, 286 schwer- und 474 leichtverletzt wurden. Die Zahl der Personenschadensfälle hat sich sowohl im Vergleich zum August (+14,3%) als auch gegenüber September 1967 (+9,4%) beachtlich erhöht. Dagegen haben im Berichtsmonat die Sachschadensfälle gegenüber den Vergleichsmonaten nur leicht zugenommen.



In der Zeit von Januar bis September 1968 wurden auf den saarländischen Straßen 14 804 Straßenverkehrsunfälle gegen 13 927 im entsprechenden Vorjahreszeitraum polizeilich aufgenommen.

Statistische Berichte mit *(Stern) vor der Nummerung enthalten Angaben, die alle Statistischen Landesämter für ihren Bereich unter gleicher Kennziffer veröffentlichen (Mindestveröffentlichungsprogramm der Statistischen Landesämter)

Nachdruck, auch auszugsweise, nur mit Quellenangabe gestattet.

Bei 4 259 Personenschadensfällen wurden 179 Verkehrsteilnehmer getötet, 1 925 schwer- und 3 877 leichtverletzt. Bei den übrigen 10 545 Unfällen entstand nur Sachschaden.

Damit ereigneten sich bisher im Jahre 1968 um 6,3 % mehr Unfälle als im gleichen Vorjahreszeitraum, wobei die Sachschadensfälle (+ 7,3 %) stärker als die Personenschadensfälle (+ 4,0 %) zunahmen. Erfreulicherweise wurden 19 Verkehrstote weniger gezählt; dagegen nahm die Zahl der Schwerverletzten um 8,3 % zu. Die Gesamtzahl der Verunglückten hat sich seit Jahresbeginn im Vergleich zum Vorjahreszeitraum um knapp 4 % erhöht.



Unfälle und Verunglückte 1967 und 1968

| Monat | Unfälle insgesamt | | darunter Unfälle mit nur Sachschaden | | Verunglückte Personen | | | |
|------------------|-------------------|--------|--------------------------------------|-------|-----------------------|------|-----------|-------|
| | 1968 | 1967 | 1968 | 1967 | Getötete | | Verletzte | |
| | | | | | 1968 | 1967 | 1968 | 1967 |
| Januar | 1 723 | 1 500 | 1 377 | 1 090 | 15 | 22 | 467 | 548 |
| Februar | 1 443 | 1 411 | 1 048 | 1 017 | 14 | 24 | 520 | 515 |
| März | 1 554 | 1 504 | 1 144 | 1 099 | 20 | 23 | 584 | 580 |
| April | 1 667 | 1 470 | 1 194 | 1 069 | 22 | 24 | 637 | 537 |
| Mai | 1 683 | 1 730 | 1 161 | 1 207 | 20 | 23 | 716 | 725 |
| Juni | 1 532 | 1 521 | 1 031 | 1 075 | 21 | 20 | 684 | 608 |
| Juli | 1 748 | 1 579 | 1 203 | 1 055 | 22 | 23 | 748 | 723 |
| August | 1 682 | 1 505 | 1 184 | 1 033 | 18 | 16 | 686 | 654 |
| September | 1 772 | 1 707 | 1 202 | 1 187 | 27 | 23 | 760 | 686 |
| Oktober | | 1 942 | | 1 409 | | 19 | | 745 |
| November | | 1 702 | | 1 236 | | 29 | | 630 |
| Dezember | | 2 116 | | 1 608 | | 18 | | 688 |
| Januar-September | 14 804 | 13 927 | 10 544 | 9 832 | 179 | 198 | 5 802 | 5 576 |

Entwicklung der Straßenverkehrsunfälle ab 1958

| Jahr | Straßenverkehrsunfälle | | Beteiligte Verkehrsteilnehmer bei Unfällen mit Personenschaden | | | | | Unfallopfer | | | |
|------|------------------------|-----------------------------|--|-------------------------|--------------------|----------------|-----------|-------------|-------------|------------------|------------------|
| | Saarland insgesamt | darunter mit Personenschad. | insgesamt | darunter | | | | insgesamt | davon | | |
| | | | | Krafträder, Kraftroller | Personenkraftwagen | Lastkraftwagen | Fußgänger | | Getötete 1) | Schwer-verletzte | Leicht-verletzte |
| 1958 | 11 480 | 5 376 | 10 002 | 2 641 | 2 888 | 1 141 | 1 643 | 7 260 | 224 | 2 121 | 4 915 |
| 1959 | 13 589 | 6 066 | 11 335 | 2 781 | 3 661 | 1 231 | 1 661 | 8 244 | 227 | 2 207 | 5 810 |
| 1960 | 16 311 | 6 725 | 12 389 | 2 556 | 4 582 | 1 085 | 1 751 | 9 171 | 294 | 2 626 | 6 251 |
| 1961 | 15 575 | 6 023 | 11 087 | 2 101 | 4 478 | 964 | 1 632 | 8 179 | 254 | 2 475 | 5 450 |
| 1962 | 15 984 | 5 736 | 10 683 | 1 683 | 4 946 | 966 | 1 713 | 7 819 | 279 | 2 390 | 5 150 |
| 1963 | 17 204 | 5 644 | 10 511 | 1 332 | 5 320 | 842 | 1 661 | 7 732 | 260 | 2 325 | 5 147 |
| 1964 | 17 157 | 5 590 | 10 432 | 1 138 | 5 621 | 760 | 1 578 | 7 759 | 287 | 2 535 | 4 937 |
| 1965 | 17 898 | 5 413 | 10 145 | 745 | 5 472 | 743 | 2 166 | 7 491 | 293 | 2 377 | 4 821 |
| 1966 | 19 427 | 5 729 | 10 774 | 747 | 6 465 | 795 | 1 679 | 8 000 | 281 | 2 292 | 5 427 |
| 1967 | 19 687 | 5 602 | 10 444 | 703 | 6 525 | 636 | 1 603 | 7 903 | 264 | 2 454 | 5 185 |

1) Einschließlich der innerhalb 30 Tagen an den Unfallfolgen Gestorbenen.

Unfallfolgen

a) Schadensart

| Monat | Unfälle insgesamt | Unfälle mit | | | | | |
|----------------|-------------------|--|----------------|---------------|---------------------------|-------------------|-------------------|
| | | nur Sachschaden ¹⁾ zusammen | davon | | Personen- und Sachschaden | | |
| | | | unter 1 000 DM | über 1 000 DM | davon Unfälle mit | | |
| | | | je Beteiligten | | Getöteten | Schwer-verletzten | Leicht-verletzten |
| September 1968 | 1 772 | 469 | 340 | 129 | 22 | 239 | 309 |
| August 1968 | 1 682 | 409 | 275 | 134 | 18 | 183 | 297 |
| September 1967 | 1 707 | 429 | 300 | 129 | 21 | 177 | 322 |

1) Ohne Bagatellunfälle.

b) Verunglückte Personen und Unfallbeteiligte

| Art der Verkehrsbeteiligung | Verunglückte Personen insgesamt | davon | | | | | | Unfallbeteiligte bei Unfällen mit Personenschaden | | |
|--|---------------------------------|-----------|--------------------------|------------------|--------------------------|------------------|--------------------------|---|------------|-----------|
| | | Getötete | | Schwer-verletzte | | Leicht-verletzte | | innerhalb geschlossener Ortslage | ausserhalb | insgesamt |
| | | zu-sammen | darunter unter 15 Jahren | zu-sammen | darunter unter 15 Jahren | zu-sammen | darunter unter 15 Jahren | | | |
| | | | | | | | | | | |
| Krafträder, Kraftroller | 81 | 4 | - | 32 | - | 45 | - | 58 | 13 | 71 |
| Personenwagen | 407 | 13 | 3 | 122 | 4 | 272 | 23 | 493 | 159 | 652 |
| Kraftomnibusse, Obusse | 3 | - | - | - | - | 3 | - | 8 | 1 | 9 |
| Liefer- und Lastkraftwagen (einschl. Sattelschlepper und Zugmaschinen) | 15 | - | - | 5 | - | 10 | - | 46 | 15 | 61 |
| Sonstige Kraftfahrzeuge | - | - | - | - | - | - | - | 1 | - | 1 |
| Mopeds und sonstige Fahrräder mit Hilfsmotor | 43 | - | - | 16 | - | 27 | - | 35 | 7 | 42 |
| Fahrräder (ohne Hilfsmotor) | 68 | 2 | 1 | 33 | 21 | 33 | 19 | 60 | 15 | 75 |
| Sonstige Fahrzeuge | 1 | - | - | 1 | - | - | - | 1 | - | 1 |
| Fußgänger | 168 | 8 | 2 | 77 | 42 | 83 | 49 | 159 | 12 | 171 |
| Sonstige Verkehrsteilnehmer | 1 | - | - | - | - | 1 | - | 1 | 1 | 2 |
| September 1968 | 787 | 27 | 6 | 286 | 67 | 474 | 91 | 862 | 223 | 1 085 |
| August 1968 | 704 | 18 | 8 | 209 | 47 | 477 | 59 | 709 | 220 | 929 |
| September 1967 | 709 | 23 | 5 | 215 | 42 | 471 | 68 | 741 | 229 | 970 |

Unfälle mit Personenschäden

Monat: September 1968

| Strassenklasse; | Unfälle | | | Unfallopfer | | | |
|------------------------------|-------------------------------------|------------|------------|-------------|----------------------|----------------------|------------|
| | innerhalb geschlossener Ortslage | außerhalb | insgesamt | Getötete | Schwer- verletzte | Leicht- verletzte | insgesamt |
| Strassenklasse | | | | | | | |
| Bundes - Autobahnen | - | 7 | 7 | - | 1 | 13 | 14 |
| Bundesstraßen | 153 | 48 | 201 | 8 | 111 | 165 | 284 |
| Landstraßen I. Ordnung | 83 | 49 | 132 | 9 | 77 | 103 | 189 |
| Landstraßen II. Ordnung | 34 | 25 | 59 | 1 | 22 | 52 | 75 |
| Andere Straßen | 163 | 8 | 171 | 9 | 75 | 141 | 225 |
| Alle Straßen zusammen | 433 | 137 | 570 | 27 | 286 | 474 | 787 |

Vorläufige festgestellte unmittelbare Ursachen und Umstände bei Unfällen mit Personenschaden

| Art der Ursache | September | | Art der Ursache | September | |
|---|-----------|------|--|------------|------------|
| | 1968 | 1967 | | 1968 | 1967 |
| a) Ursachen beim Fahrzeugführer | 527 | 505 | Sonstige Ursachen beim Fahrzeugführer | 24 | 19 |
| Verkehrstüchtigkeit | 70 | 71 | b) Technische Mängel Wartungsmängel | 19 | 10 |
| Alkoholeinfluß | 62 | 67 | c) Ursachen beim Fußgänger | 147 | 126 |
| Vorfahrt, Verkehrsregelung | 75 | 74 | Alkoholeinfluß | 14 | 11 |
| Nichtbeachten der Vorfahrtregel „rechts vor links“ an Kreuzungen und Einmündungen | 21 | 15 | Falsches Verhalten beim Überschreiten der Fahrbahn | 115 | 106 |
| Nichtbeachten der die Vorfahrt regelnden Verkehrs- zeichen (ohne Verkehrsampeln) an Kreuzungen und Einmündungen | 49 | 47 | Nichtbenutzen des Gehweges oder der vorgeschrie- benen Straßenseite | 6 | 4 |
| Falsches Einordnen | 11 | 10 | Spiele auf oder neben der Fahrbahn | 8 | 3 |
| Fehler beim Einbiegen, Ein- oder Ausfahren, Wenden | 54 | 59 | d) Straßenverhältnisse | 11 | 17 |
| Fehler beim Überholen Vorbeifahren, Begegnen | 81 | 77 | Glatte oder Schlüpfrigkeit der Fahrbahn | 9 | 15 |
| Zu schnelles Fahren | 124 | 131 | Schlechter Zustand der Straßenoberfläche | 2 | - |
| in Kurven und beim Abbiegen | 81 | 85 | e) Witterungseinflüsse | 6 | 6 |
| unter Berücksichtigung anderer Umstände | 43 | 46 | f) Hindernisse auf der Fahrbahn | 8 | 3 |
| Falsches Verhalten gegenüber Fußgängern | 33 | 25 | Tiere auf der Fahrbahn | 6 | 2 |
| Zu dichtes Auffahren | 43 | 31 | g) Sonstige Ursachen | 1 | 2 |
| Nichtbefolgen oder -beachten der Zeichengebung oder Beleuchtungsvorschriften | 4 | 3 | In es am t (Summe a bis g) | 719 | 669 |
| Fehler beim Halten oder Parken | 8 | 5 | | | |

Strassenverkehrsunfälle und Unfallopfer nach Kreisen

| Kreis | Straßenverkehrsunfälle | | | | | Unfallopfer | | | | | |
|---------------------|------------------------|--|-----------------------------------|-------------------|------------------|------------------------|--------------------------------|-------------------------------|--------------------------------|-------------------------------|--------------------------------|
| | ins- ge- sam t | davon | | | | Getötete ³⁾ | | Schwerverletzte ⁴⁾ | | Leichtverletzte ⁵⁾ | |
| | | mit Personen ¹⁾ schaden | mit nur Sachschaden ²⁾ | | | insges am t | darunter unter 15 Jahren | insges am t | darunter unter 15 Jahren | insges am t | darunter unter 15 Jahren |
| | | | zusammen | unter 1 000 DM | über 1 000 DM | | | | | | |
| Saarbrücker - Stadt | 217 | 105 | 112 | 87 | 25 | 4 | - | 43 | 12 | 90 | 13 |
| Homburg | 97 | 60 | 37 | 26 | 11 | 1 | - | 20 | 4 | 59 | 10 |
| Merzig Wadern | 83 | 51 | 32 | 22 | 10 | 3 | - | 36 | 5 | 42 | 9 |
| Ottweiler | 169 | 72 | 97 | 74 | 23 | 5 | 2 | 36 | 13 | 51 | 9 |
| Saarbrücken - Land | 189 | 107 | 82 | 53 | 29 | 8 | 1 | 64 | 16 | 75 | 17 |
| Saarlouis | 162 | 103 | 59 | 43 | 16 | 2 | 1 | 48 | 8 | 89 | 15 |
| St. Ingbert | 61 | 39 | 22 | 17 | 5 | - | - | 18 | 6 | 41 | 10 |
| St. Wendel | 61 | 33 | 28 | 18 | 10 | 4 | 2 | 21 | 3 | 27 | 8 |
| Saarland | 1 039 | 570 | 469 | 340 | 129 | 27 | 6 | 286 | 67 | 474 | 91 |

1) Unfälle mit nur Personenschaden sowie Personenschadensfälle in Verbindung mit Sachschaden. 2) Ohne Bagatelunfälle. - 3) Einschließlich der innerhalb 30 Tagen an Unfallfolgen Gestorbenen. - 4) Stationärer Krankenhausbehandlung und zugeführte Verletzte. - 5) Sonstige Verletzte.